

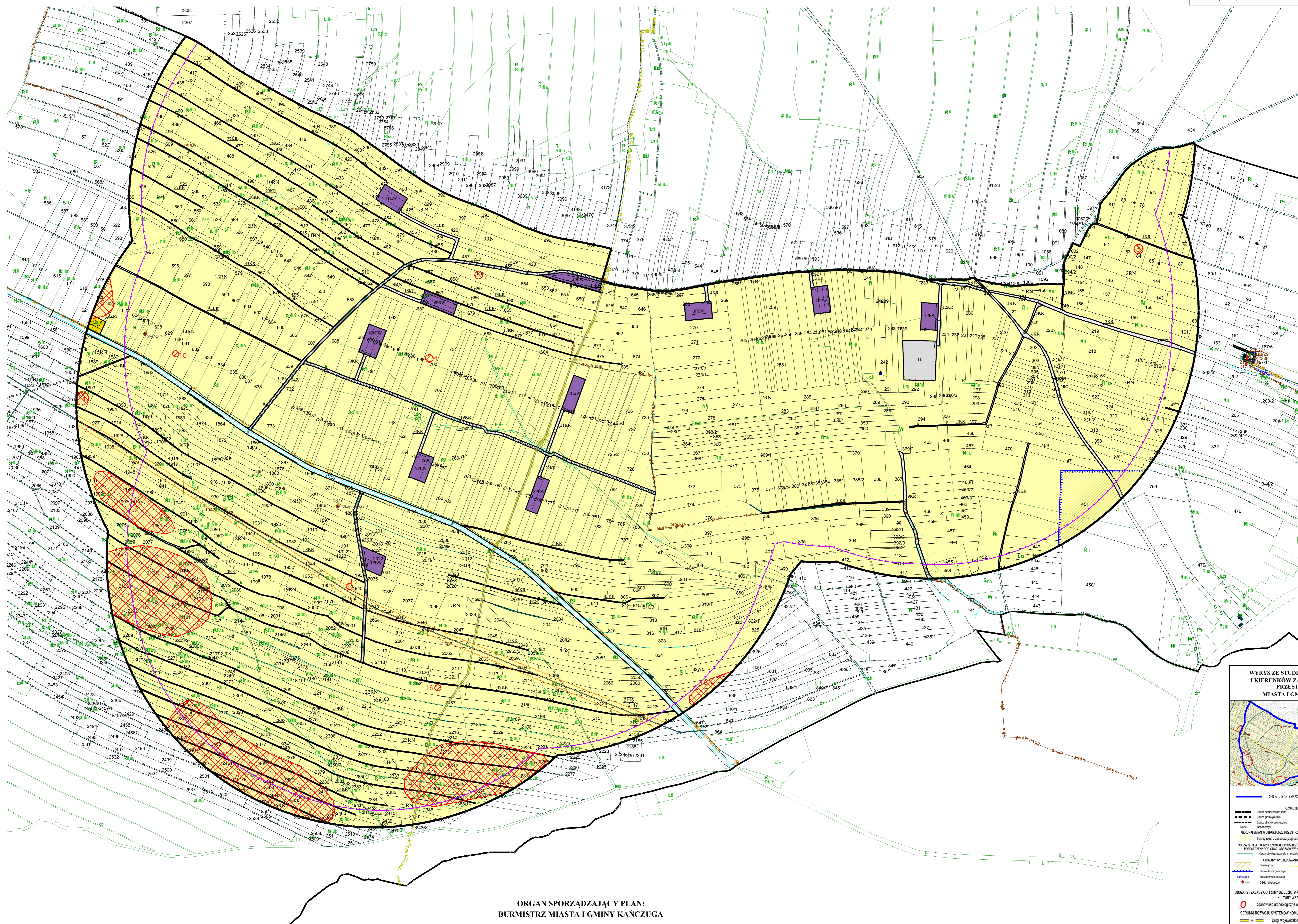
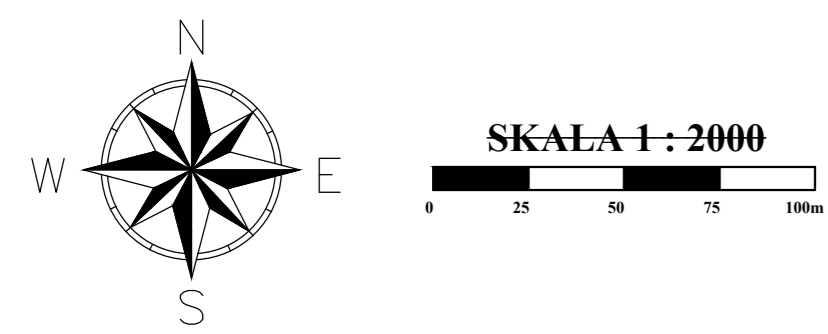


MIEJSCOWY PLAN ZAGOSPODAROWANIA PRZESTRZENNEGO DLA TERENU POŁOŻONEGO W MIEJSCOWOŚCIACH SIETESZ I NIŻATYCE - GMINA KAŃCZUGA

ZAŁĄCZNIK NR 1
DO UCHWAŁY NR
RADY MIEJSKIEJ W KAŃCZUGU
Z DNIA r.

KOPIA MAPY ZASADNICZEJ

Nazwa organu wydającego licencję:	Starostwo Powiatowe w Przeworsku
Nr licencji:	GG.6642.118.2024_1814_P
Data wykonania kopii:	17.01.2024 r.
Układ współrzędnych:	PL-2000 str. 8



OZNACZENIA OBOWIĄZUJĄCE	
SYMBOL	NAZWA
[Solid line]	Granica obszaru objętego planem
[Dashed line]	Linie rozgraniczające tereny o różnym przeznaczeniu lub różnych zasadach zagospodarowania
[Purple square]	PEW Tereny produkcji energii - tereny elektrowni wiatrowej
[Orange square]	RZM Tereny zabudowy zagrodowej
[Green square]	RN Tereny rolnicze z zakazem zabudowy
[Blue square]	E Tereny infrastruktury technicznej - teren elektrowni
[Red square]	KDZ Tereny komunikacji drogowej publicznej - teren drogi zbiorczej
[Black square]	KR Tereny komunikacji drogowej wewnętrznej
[Blue line]	Nieprzekraczalna linia zabudowy
[Pink line]	Wymiarowanie
[Red circle]	Strefa oddziaływania elektrowni wiatrowych
[Red circle]	Obiekt ujęty w ewidencji zabytków - oznazka epidejmiczna
[Red circle]	Stanoisko archeologiczne
OZNACZENIA INFORMACYJNE	
[Blue line]	Granica terenu gminnego "Kańczuga-3"
[Orange line]	Obszar gminny "Kańczuga-3"
[Red line]	Granica kopulacyjna wraz ze strefą woli od zabudowy
[Blue line]	Obwiesi zbliskowy wraz ze strefą woli od zabudowy
[Red line]	Wspieranie linii elektroenergetycznej średniego napięcia (ISN) wraz z pasem technicznym



ORGAN SPORZĄDZAJĄCY PLAN:
BURMISTRZ MIASTA I GMINY KAŃCZUGA