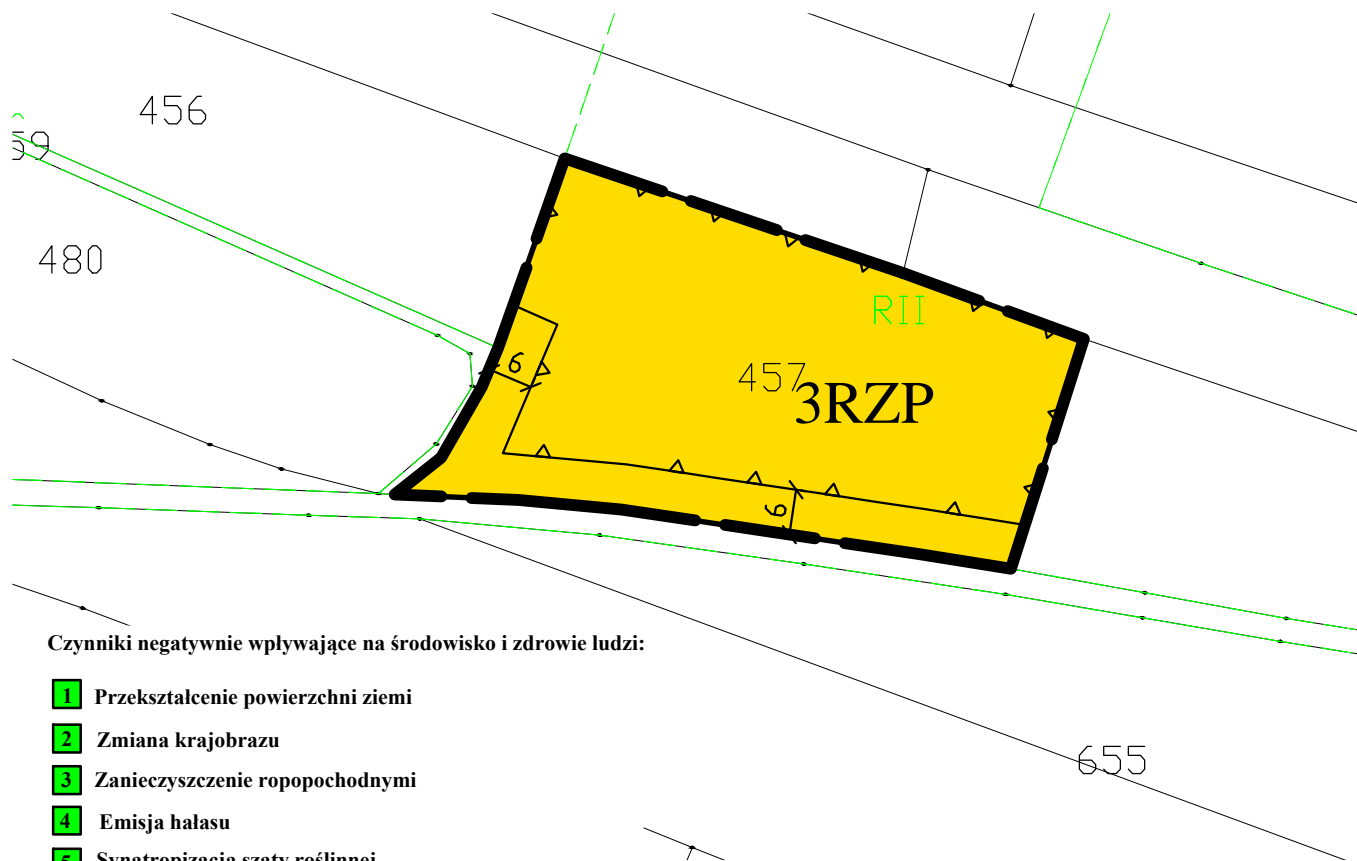
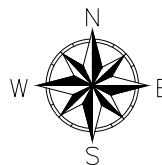
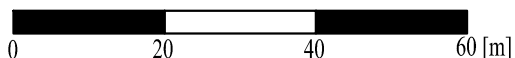


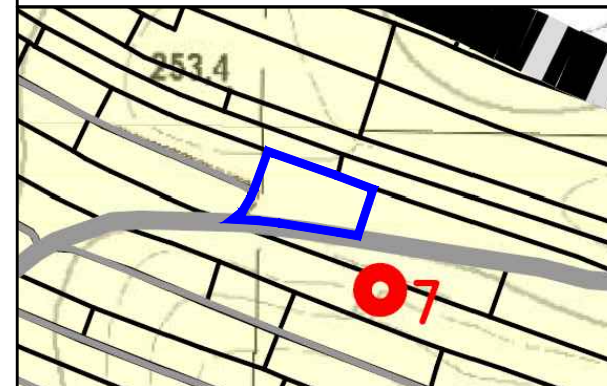


# ZAŁĄCZNIK GRAFICZNY DO PROGNOZY ODDZIAŁYWANIA NA ŚRODOWISKO USTALEŃ MIEJSCOWEGO PLANU ZAGOSPODAROWANIA PRZESTRZENNEGO DLA CZĘŚCI DZIAŁEK POŁOŻONYCH W MIEJSCOWOŚCIACH SIETESZ, NIŻATYCE I PANTALOWICE - GMINA KAŃCZUGA

SKALA 1:1000



## WYRYS ZE STUDIUM UWARUNKWAŃ I KIERUNKÓW ZAGOSPODAROWANIA PRZESTRZENNEGO MIASTA I GMINY KAŃCZUGA



- GRANICA OBSZARU OBJĘTEGO OPRACOWANIEM
- KIERUNKI ZMIAN W STRUKTURZE PRZESTRZENNEJ GMINY ORAZ W PRZEZNACZENIU TERENÓW:
- Tereny rolne z zabudową zagrodową
  - KIERUNKI ROZWOJU SYSTEMÓW KOMUNIKACJI I INFRASTRUKTURY TECHNICZNEJ:
  - Drogi gminne
  - Drogi inne

Czynniki negatywnie wpływające na środowisko i zdrowie ludzi:

- 1** Przekształcenie powierzchni ziemi
- 2** Zmiana krajobrazu
- 3** Zanieczyszczenie ropopochodnymi
- 4** Emisja hałasu
- 5** Syntropizacja szaty roślinnej
- 6** Odpady i ścieki komunalne
- 7** Ścieki przemysłowe
- 8** Wyłączenie gleb z rolniczego użytkowania

ORGAN SPORZĄDZAJĄCY PLAN:  
BURMISTRZ MIASTA I GMINY KAŃCZUGA

## OZNACZENIA OBOWIĄZUJĄCE

SYMBOL	NAZWA
	Granica obszaru objętego planem
	Linie rozgraniczające tereny o różnym przeznaczeniu lub różnych zasadach zagospodarowania
	Teren produkcji w gospodarstwach rolnych, hodowlanych, ogrodniczych <b>1 2 3 6</b>
	Nieprzekraczalna linia zabudowy
	Wymiarowanie