

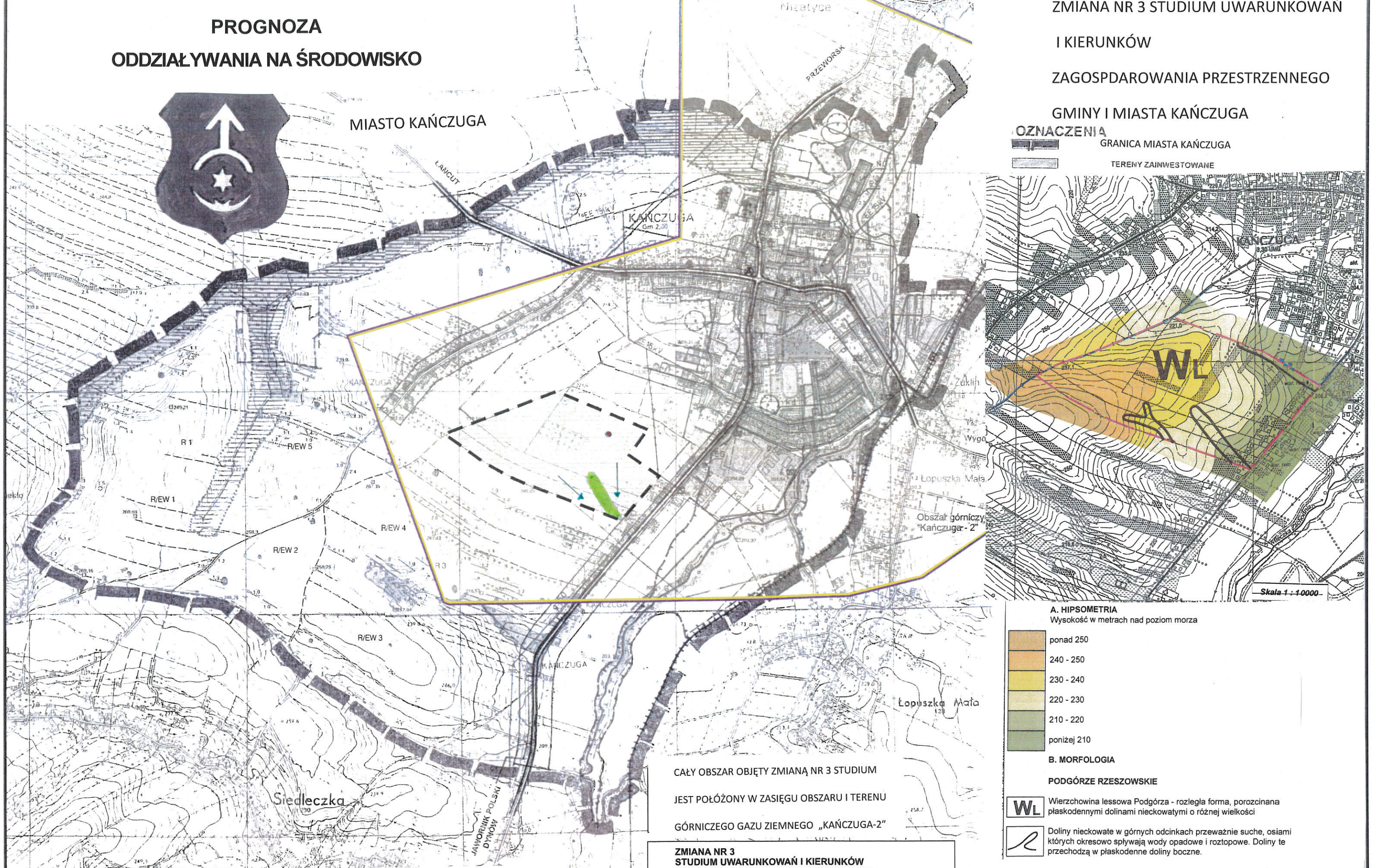
PROGNOZA ODDZIAŁYWANIA NA ŚRODOWISKO



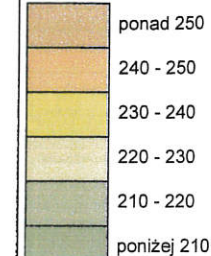
MIASTO KAŃCZUGA

ZMIANA NR 3 STUDIUM UWARUNKOWAŃ I KIERUNKÓW ZAGOSPODAROWANIA PRZESTRZENNEGO GMINY I MIASTA KAŃCZUGA

OZNACZENIA
 GRANICA MIASTA KAŃCZUGA
 TERENY ZAINWESTOWANE



A. HIPSOMETRIA
Wysokość w metrach nad poziom morza



B. MORFOLOGIA

PODGÓRZE RZESZOWSKIE

WL Wierzchowina lessowa Podgórza - rozległa forma, porożciniana płaskodennymi dolinami nieckowatymi o różnej wielkości

Doliny nieckowate w górnych odcinkach przeważnie suche, osiami których okresowo spływają wody opadowe i roztopowe. Doliny te przechodzą w płaskodenne doliny boczne.

CAŁY OBSZAR OBJĘTY ZMIANĄ NR 3 STUDIUM
JEST POŁOŻONY W ZASIĘGU OBSZARU I TERENU
GÓRNICZEGO GAZU ZIEMNEGO „KAŃCZUGA-2”

ZMIANA NR 3 STUDIUM UWARUNKOWAŃ I KIERUNKÓW ZAGOSPODAROWANIA PRZESTRZENNEGO MIASTA I GMINY KAŃCZUGA

OZNACZENIA DLA TERENÓW OBJĘTYCH ZMIANĄ NR 3 STUDIUM
Z PLANOWANĄ ZMIANĄ ZAGOSPODAROWANIA TERENÓW :

- GRANICE ZMIANY STUDIUM
- KIERUNEK SPŁYWU NADMIARU WÓD OPADOWYCH
- OBSZAR O KORZYSTNYCH WARUNKACH FIZJOGRAFICZNYCH
- OBSZAR O MNIEJ KORZYSTNYCH WARUNKACH FIZJOGRAFICZNYCH
- STANOWISKO ARCHEOLOGICZNE
- TERENY GÓRNICZE

ORIENTACJA -

WYCIĄG Z OPRACOWANIA

EKOFIZJOGRAFICZNEGO -

MAPA RZĘBY TERENU

Oprac. mgr EMIL NOWAK

Tytuł opracowania: Prognoza oddziaływania na środowisko do Zmiany nr 3 Studium uwarunkowań i kierunków zagospodarowania przestrzennego Gminy i Miasta Kańczuga

Główny projektant	mgr inż. arch. Alicja Strojny	Podpis:	Opracowanie:
Zespół projektowy:	mgr inż. arch. Pola Wiedemann, inż. Leszek Strojny, mgr inż. Małgorzata Strojny		Kańczuga grudzień 2016r.