

**UCHWAŁA NR XIV/162/2016  
RADY MIEJSKIEJ W KAŃCZUDZE**

z dnia 13 kwietnia 2016 r.

**w sprawie zaliczenia dróg do kategorii dróg gminnych publicznych.**

Na podstawie art. 18 ust. 2 pkt. 15 ustawy z dnia 8 marca 1990r. o samorządzie gminnym (tekst jednolity: Dz. U. z 2016 r., poz. 446) oraz art. 7 ust. 1 i 2 ustawy z dnia 21 marca 1985r. o drogach publicznych (tekst jednolity: Dz.U. z 2015 r. poz. 460) - **Rada Miejska w Kańczudze**

**uchwała co następuje:**

**§ 1.**

Po zasięgnięciu opinii Zarządu Powiatu Przeworskiego zalicza się do kategorii dróg gminnych publicznych drogi i ciągi dróg położone na terenie miejscowości Krzczowice, Żuklin., Łopuszka Mała, Łopuszka Wielka, Pantalowice, Kańczuga, określone w wykazie stanowiącym załącznik nr 1 do niniejszej uchwały.

**§ 2.**

Przebieg dróg, o których mowa w §1, przedstawiony jest w załącznikach graficznych do uchwały.

**§ 3.**

Wykonanie uchwały powierza się Burmistrzowi Miasta i Gminy Kańczuga.

**§ 4.**

Uchwała wchodzi w życie po upływie 14 dni od dnia ogłoszenia w Dzienniku Urzędowym Województwa Podkarpackiego.

Przewodniczący Rady  
Miejskiej w Kańczudze

  
**mgr Dariusz Dudek**



Załącznik Nr 1 do Uchwały Nr XIV/162/2016  
Rady Miejskiej w Kańczudze  
z dnia 13 kwietnia 2016 r.

**Krzeszowice / Żuklin**

Numer załącznika graficznego	Nazwa drogi	Lokalizacja przebieg	Nr ewid. działki	Obręb	Długość [ m ]	Szerokość pasa drogowego [ m ]	Powierzchnia (ha)	Kilometraż
1.1	Krzeszowice Górna Wies - Jazz	Od DP Nr 2 406 R do DG Nr 1 0771 R	Ciąg działek: cz. 440, 384, cz. 357, 315, cz. 299, 273	Krzeszowice	1300,0	5,0 - 10,0	0,6084	0+000 - 1+300
1.2	Żuklin - Krzeszowice- Łączki - Głowantówka	Od DG Nr 1 10741 R do DG Nr 1 0771 R	Ciąg działek: 218 - Żuklin, 357, 356, cz. 388, 539 - Krzeszowice	Żuklin-Krzeszowice	1305,0 - Żuklin 1025,0 - Krzeszowice	5,0 - 10,0	2,3776	0+000 - 2+330
1.3	Krzeszowice - Osiedle	Od DP Nr 2 406 R do DP Nr 1 605 R	231	Krzeszowice	260,0	10,0	0,259	0+000 - 0+260
1.4	Krzeszowice koło Fudalego	Od DP Nr 2 405 R do granicy miejscowości	299	Krzeszowice	1050	10,0 - 11,0	1,2075	0+00 - 1+050
1.5	Krzeszowice SHR - Leg	Od DP Nr 1 605 R do DG Nr 1 10716 R	Ciąg działek: 1159, cz. 542, cz. 1354, 1027	Krzeszowice	1080	7,0 - 10,0	1,0388	0+000 - 1+080

## Lopuszka Mała

Numer zakreślnika graficznego	Nazwa drogi	Localizacja przebieg	Nr ewid. działki	Obręb	Długość [m]	Szerokość pasa drogowego [m]	Powierzchnia [ha]	Kilometryzacja
2.1	Lopuszka Mała - Osiedle	Od DG Nr 1 10735 R do drogi dz nr ewid. 46	4	Lopuszka Mała	215,0	6,5 - 7,5	0,1581	0+000 - 0+215
2.2	Lopuszka Mała - Kroki Lecznie od Osiedla	Od DG Nr 1 10735 R do DW Nr 881 R	46	Lopuszka Mała	670,0	6,0 - 9,0	0,5915	0+000 - 0+670
2.3	Lopuszka Mała kolo Boleska	Od DG Nr 1 10747 R do granicy z dz nr ewid. 459	428	Lopuszka Mała	265,0	10,0 - 12,0	0,3389	0+000 - 0+265
2.4	Lopuszka Mała za Palacem	Od DG Nr 1 10735 R do DG Nr 1 10735 R	147	Lopuszka Mała	375,0	8,0 - 12,0	0,3417	0+000 - 0+375
2.5	Lopuszka Mała - Osiedle kolo Zalewu	Od drogi dz nr ewid. 391 do drogi dz nr ewid. 538	407	Lopuszka Mała	365,0	10,0	0,3643	0+000 - 0+365
2.6	Lopuszka Mała - Zalew	Od DG Nr 1 10735 R do drogi dz nr ewid. 387	391	Lopuszka Mała	280,0	10,0 - 12,0	0,2941	0+000 - 0+280

### Lopuszka Wielka

Numer załącznika graficznego	Nazwa drogi	Lokalizacja przebiegu	Nr ewid. działki	Obsz.ę	Długość [ m ]	Szerokość pasa drogowego [ m ]	Powierzchnia (ha)	Kilometraż
3.1	Lopuszka Wielka - Osiedle	Od DP Nr 1 623 R do DP Nr 1 623 R	43/67	Lopuszka Wielka	265,0	10,0	0,26	0+000 – 0+265

### Pantalowice

Numer załącznika graficznego	Nazwa drogi	Lokalizacja przebiegu	Nr ewid. działki	Obsz.ę	Długość [ m ]	Szerokość pasa drogowego [ m ]	Powierzchnia (ha)	Kilometraż
4.1	Pantalowice koło Cmentarza	Od DP Nr 1 623 R do DP Nr 1 623 R	ciąg działek: 370, cz. 284	Pantalowice	910,0	4,0 – 12,0	0,7	0+000 – 0+910
4.2	Pantalowice - Moczary	Od DW Nr 881 R do DG Nr 1 10744 R	ciąg działek: cz. 1362, 1375	Pantalowice	375,0	3,5 – 5,0	0,1504	0+000 – 0+375
4.3	Pantalowice – Szczerka	Od DG Nr 1 10744 R do dz. nr ewid. 1280	1354	Pantalowice	265,0	4,0 – 7,0	0,1209	0+000 – 0+265
4.4	Pantalowice - Rondo	Od DW Nr 881 R do DG Nr 1 10740 R	ciąg działek: 647, cz. 648	Pantalowice	590,0	8,0 – 10,0	0,4672	0+000 – 0+590

## Kanalizacja

Numer zakaznika graficznego	Nazwa drogi	Lokalizacja przebieg	Nr ewid. działki	Objętość	Długość [m]	Szerokość pasa drogowego [m]	Powierzchnia [ha]	Kilometraż
5.1	Ulica Lisi-Kuli	OD DGI Nr 1 10715 R do granicy z dz nr ewid. 810/7	808/13	Kanalizacja	80,0	5,5	0,0448	0+000 - 0+080
5.2	Ulica Władysława Kotyra	OD DGI Nr 1 10715 R do granicy z dz nr ewid. 810/2	Ciąg drożek: 808/5, 810/3	Kanalizacja	170,0	10,0	0,1812	0+080 - 0+170
5.3	Ulica Kwiatowa	OD DW Nr 835 R do DW Nr 835 R	Ciąg drożek: 1781/20, 1781/13	Kanalizacja	230,0	2,5 - 12,0	0,232	0+000 - 0+230

**PRZEWODNICZĄCY RADY MIEJSKIEJ  
W KANICZUDZE**

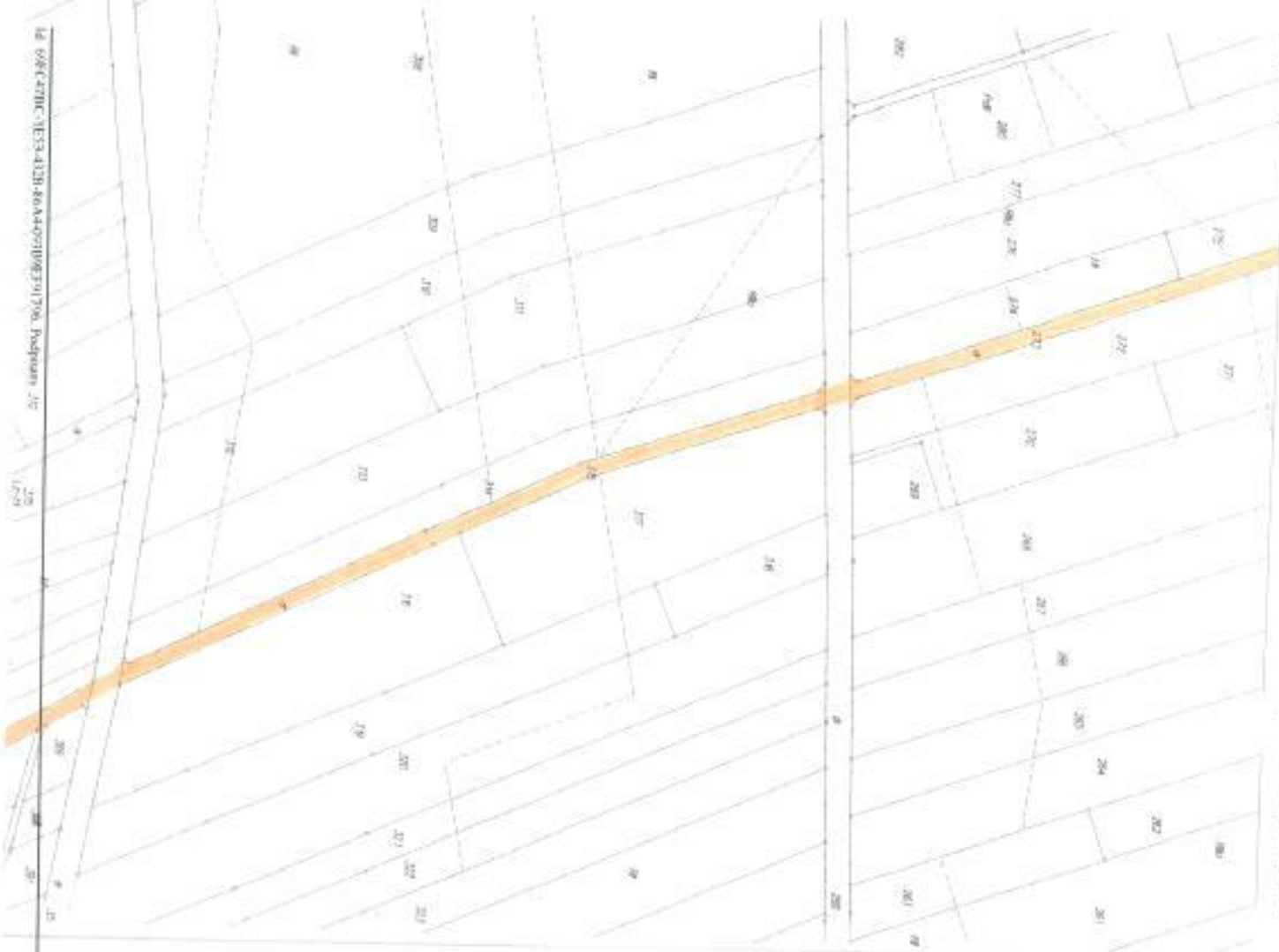
*mgr Dariusz Dudek*



Załącznik Nr 2 do Uchwały Nr XIV/162/2016  
Rady Miejskiej w Kaniach  
z dnia 13 kwietnia 2016 r.

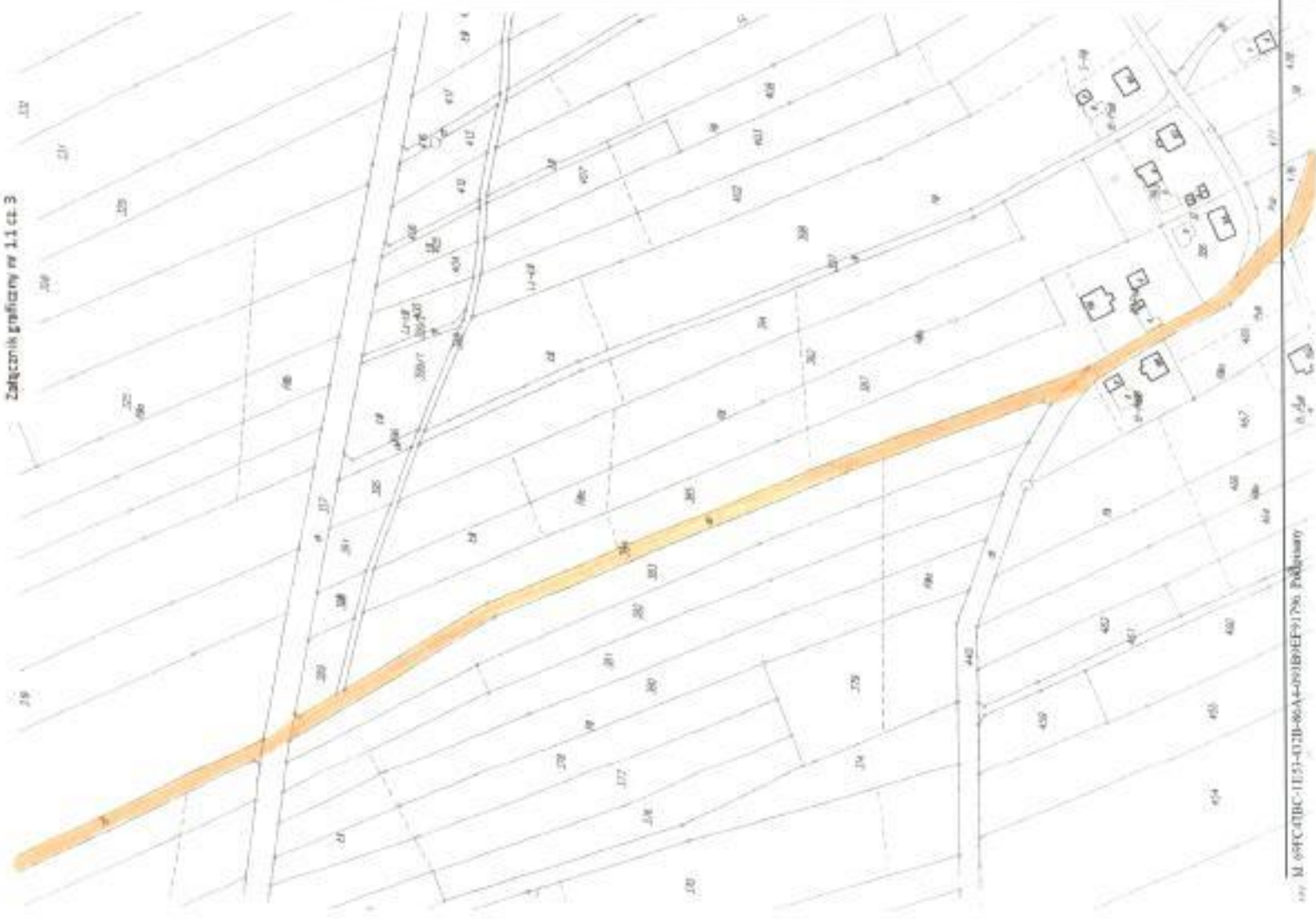


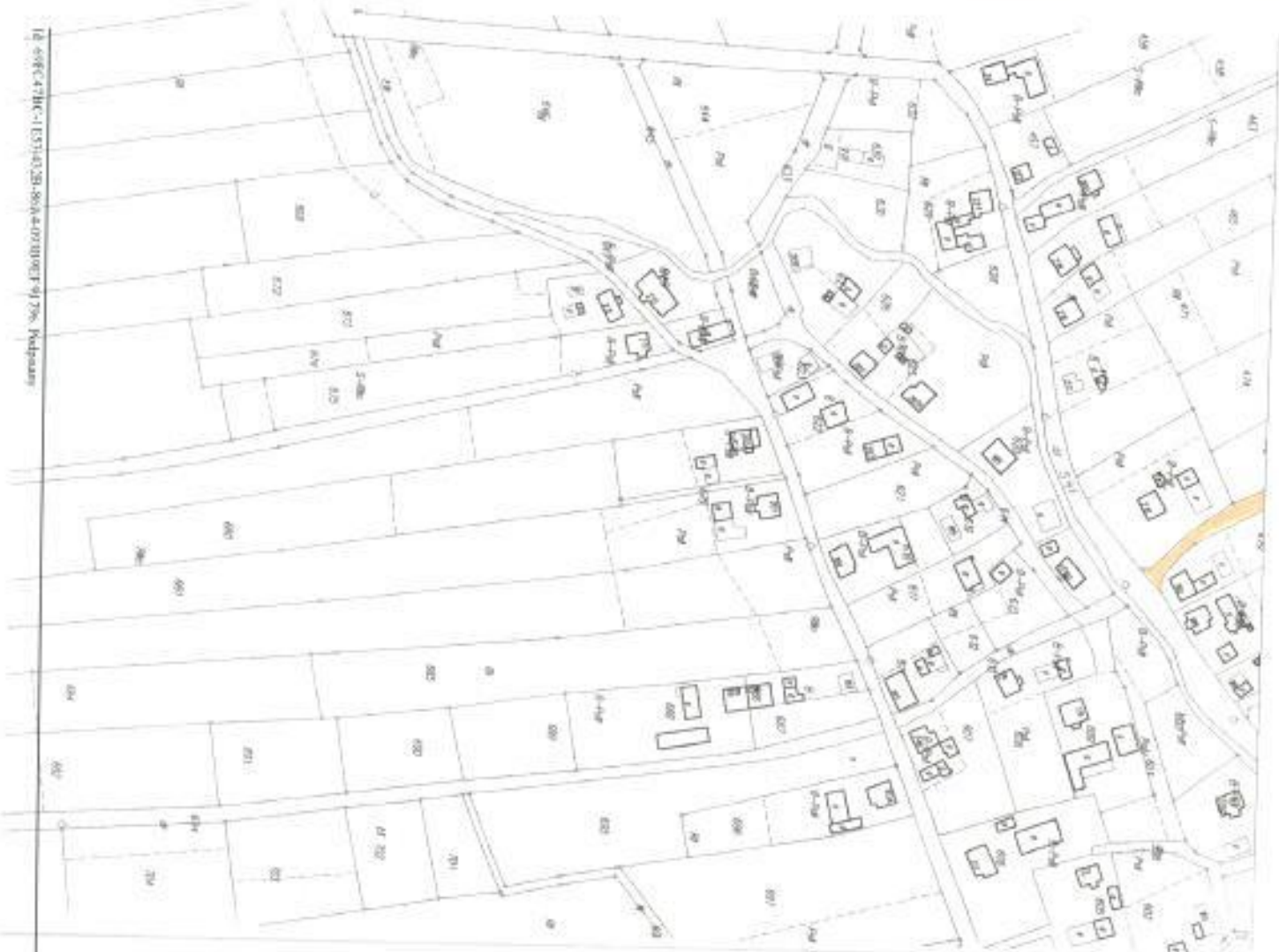
12 25 30 35 40 45 50 55 60 65 70 75 80 85 90 95 100 105 110 115 120 125 130 135 140 145 150 155 160 165 170 175 180 185 190 195 200 205 210 215 220 225 230 235 240 245 250 255 260 265 270 275 280 285 290 295 300 305 310 315 320 325 330 335 340 345 350 355 360 365 370 375 380 385 390 395 400 405 410 415 420 425 430 435 440 445 450 455 460 465 470 475 480 485 490 495 500 505 510 515 520 525 530 535 540 545 550 555 560 565 570 575 580 585 590 595 600 605 610 615 620 625 630 635 640 645 650 655 660 665 670 675 680 685 690 695 700 705 710 715 720 725 730 735 740 745 750 755 760 765 770 775 780 785 790 795 800 805 810 815 820 825 830 835 840 845 850 855 860 865 870 875 880 885 890 895 900 905 910 915 920 925 930 935 940 945 950 955 960 965 970 975 980 985 990 995 1000



Željeznička stanica u I. c. 2

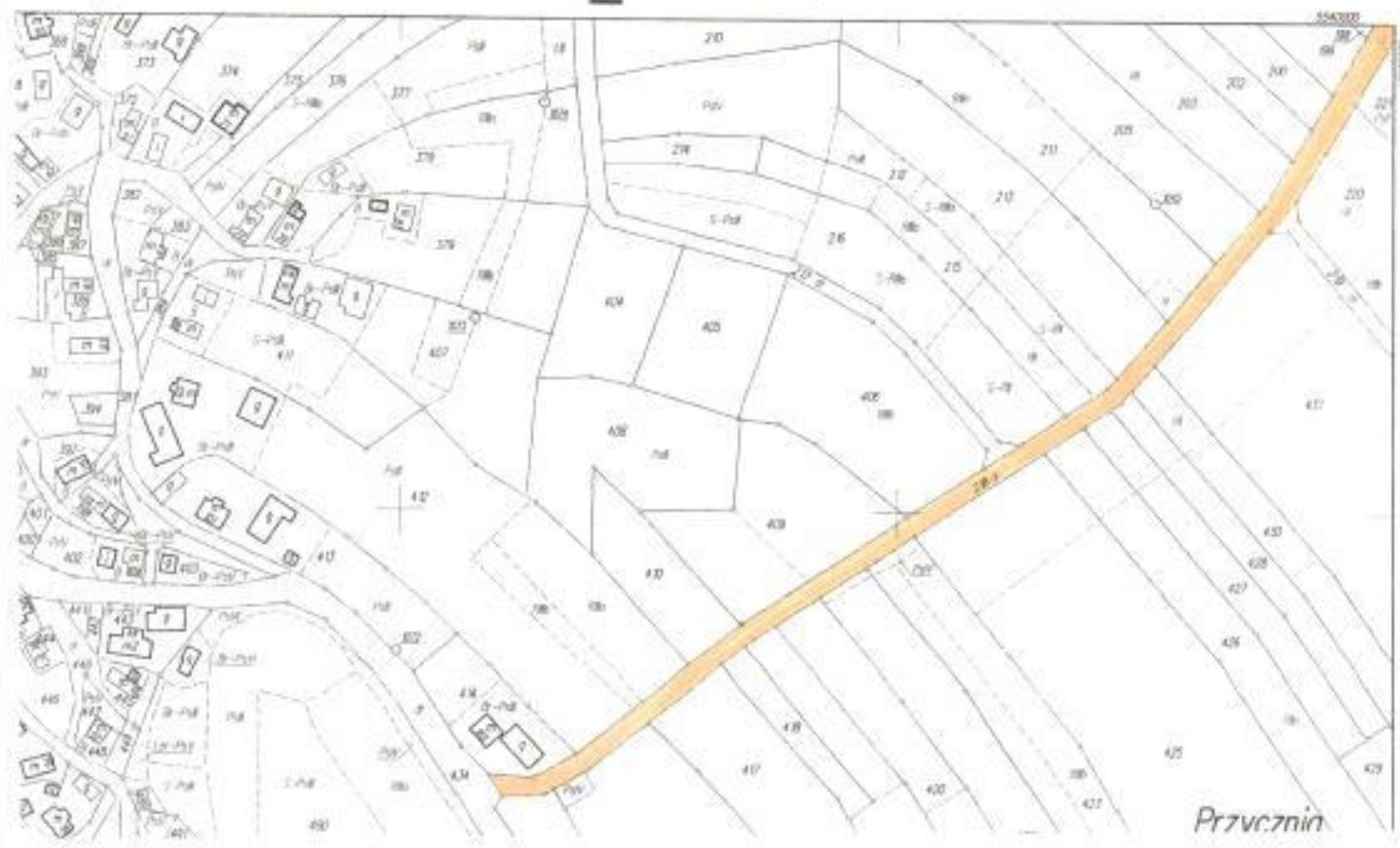






obręb: ZUKLIN L 18 1405\_5.00 14J

Załącznik graficzny nr 1.2 cz. 1



Załącznik graficzny nr 1.2 cz. 2

Rudki

1:1500

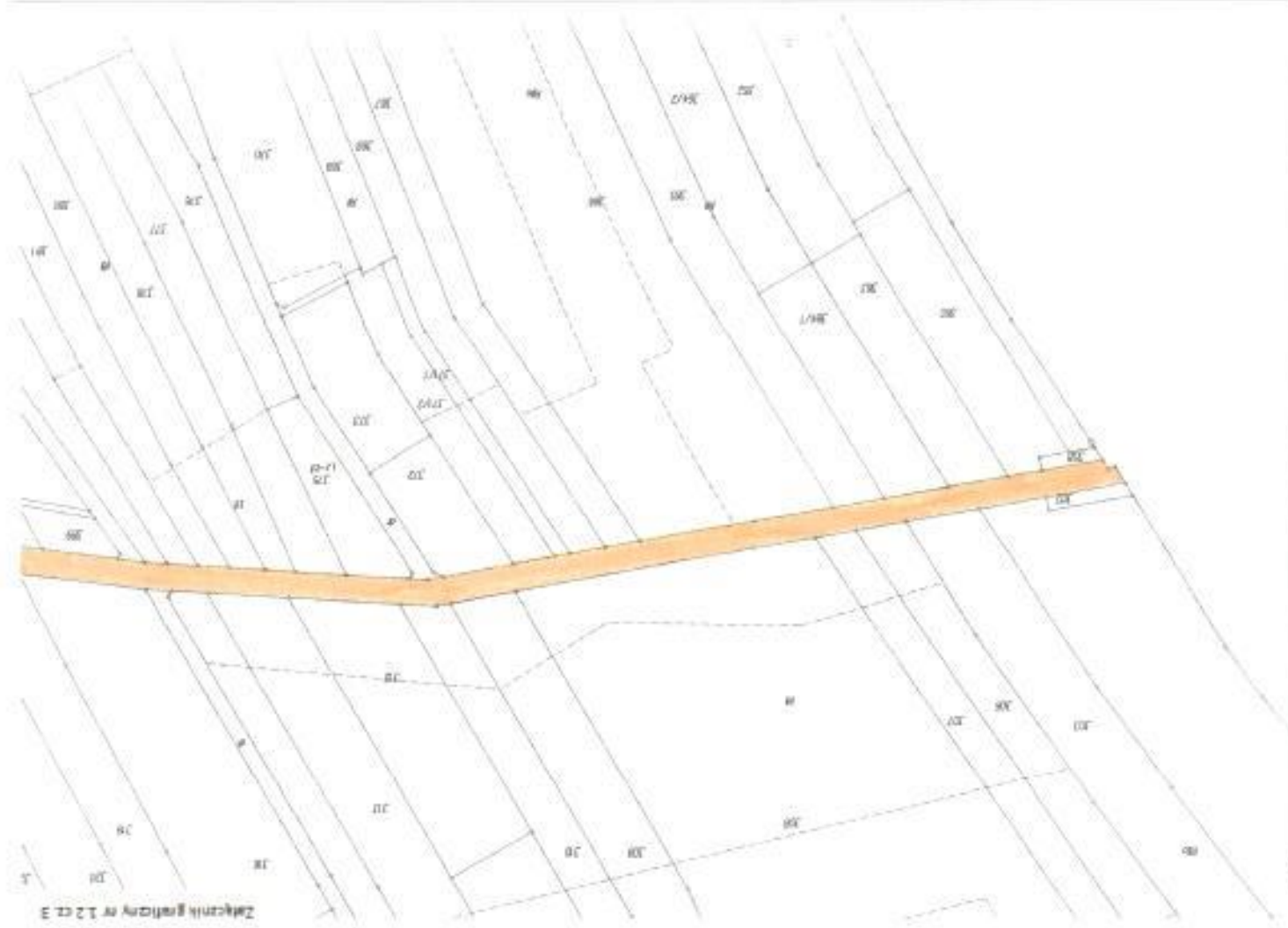
niez. horyzontalne  
granicę kół  
powierzchni

1:5000  
KRS: 14328844401101756  
Dzielnica

Skala



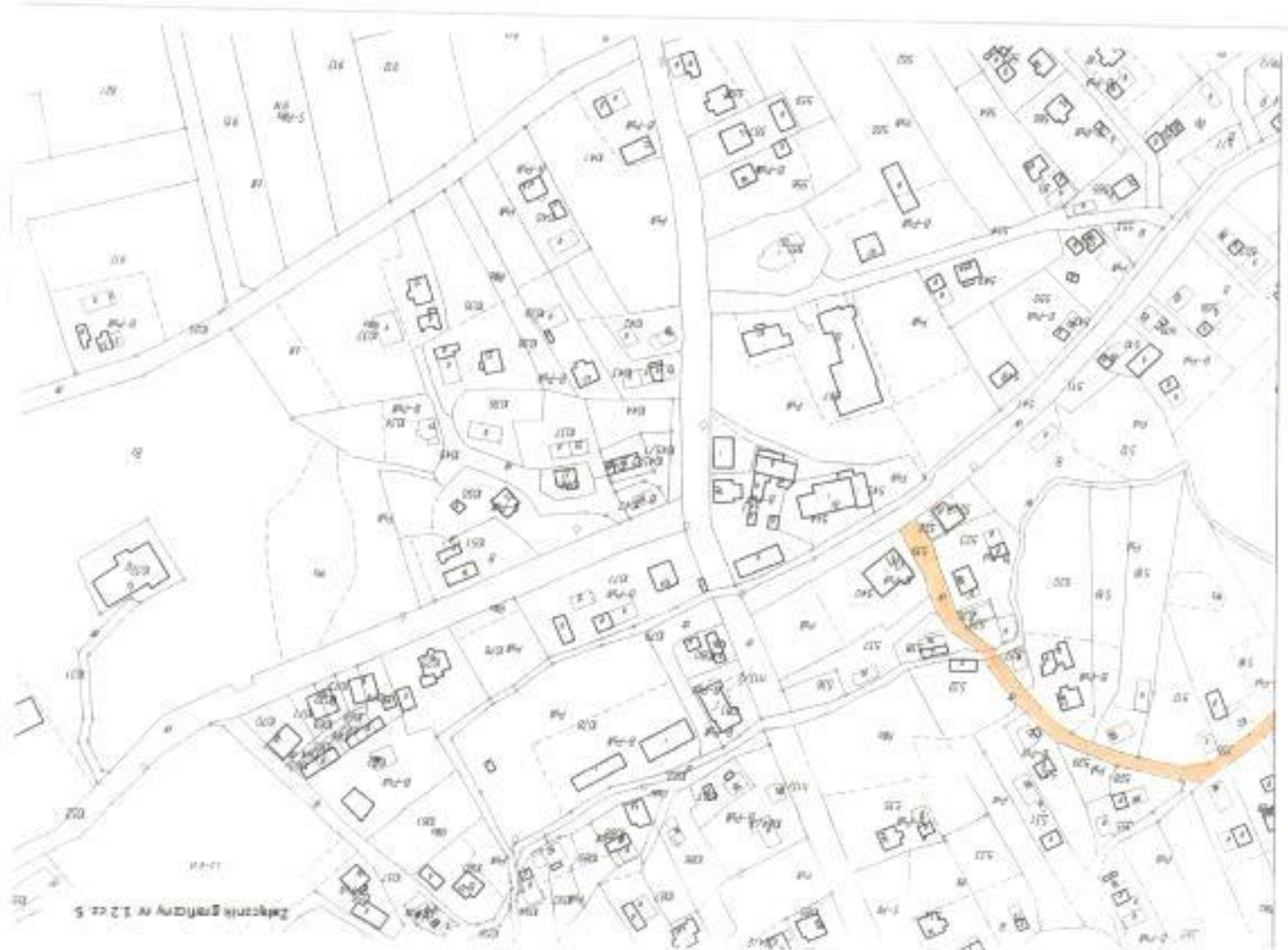




Законч. проект 1:200

Id: 649-010K-1E53-4326-86A4-07080EFC1756 - Podstawa

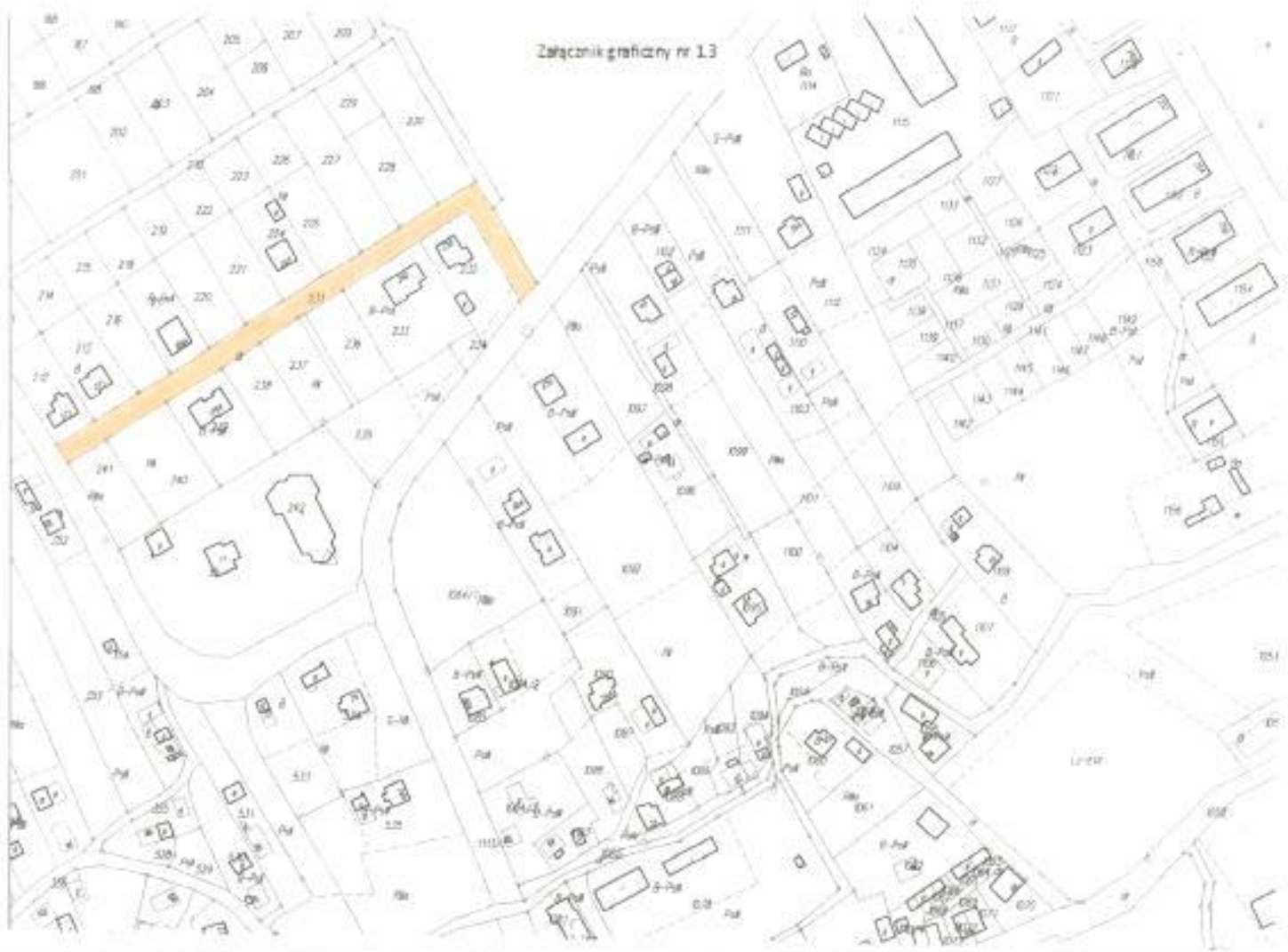


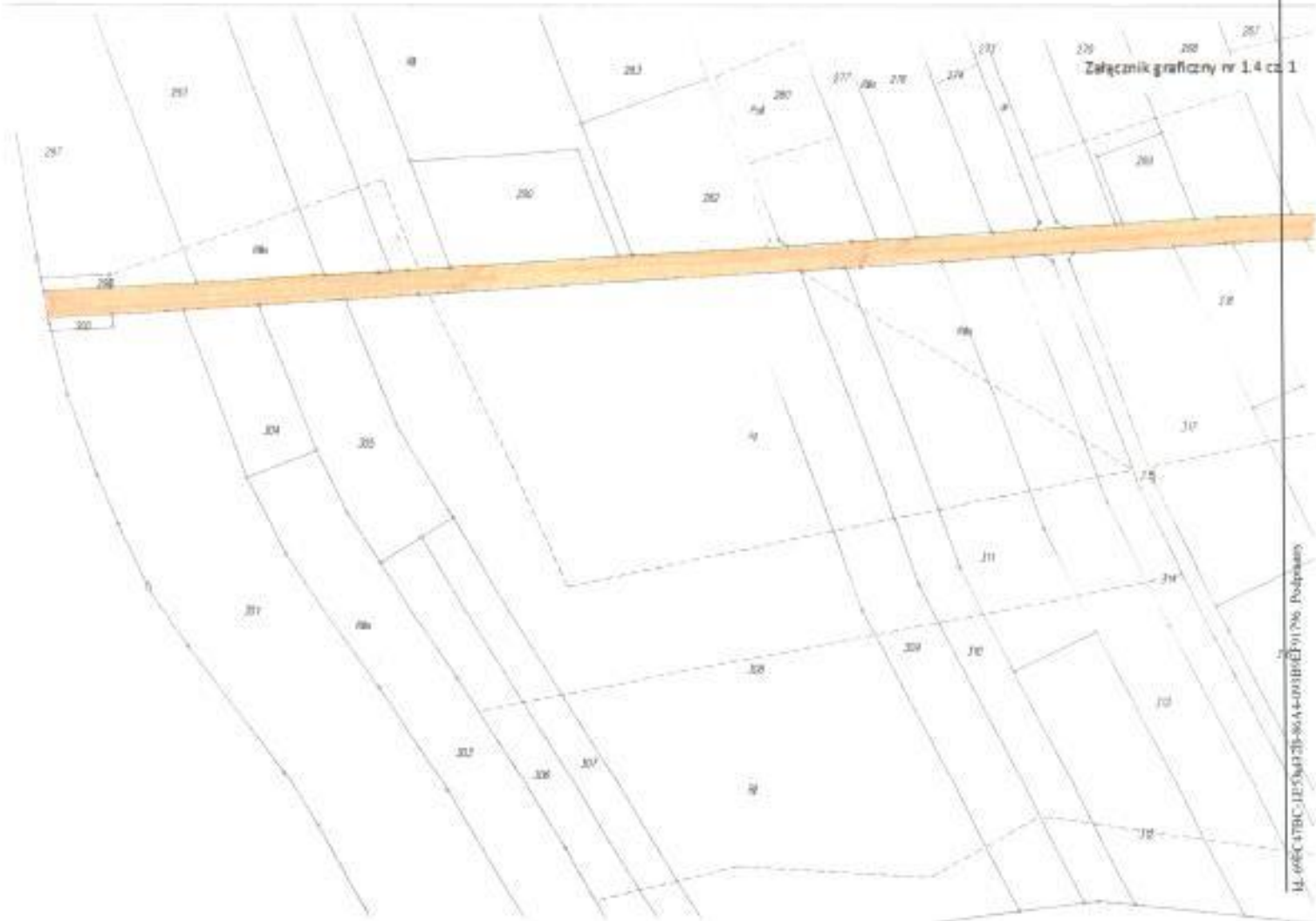


Zakład Górnictwa nr 12 cz. 5

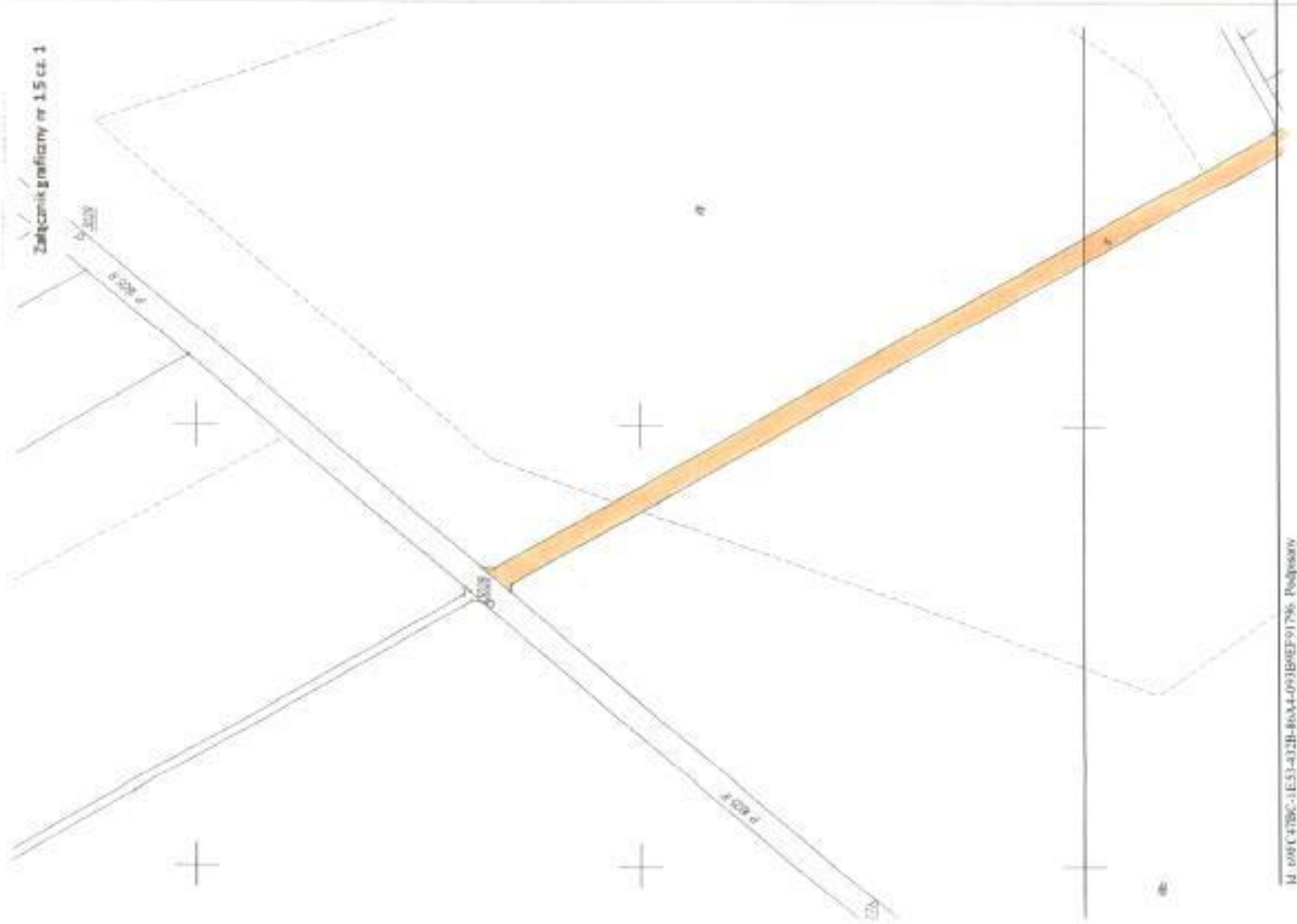


Załącznik graficzny nr 13









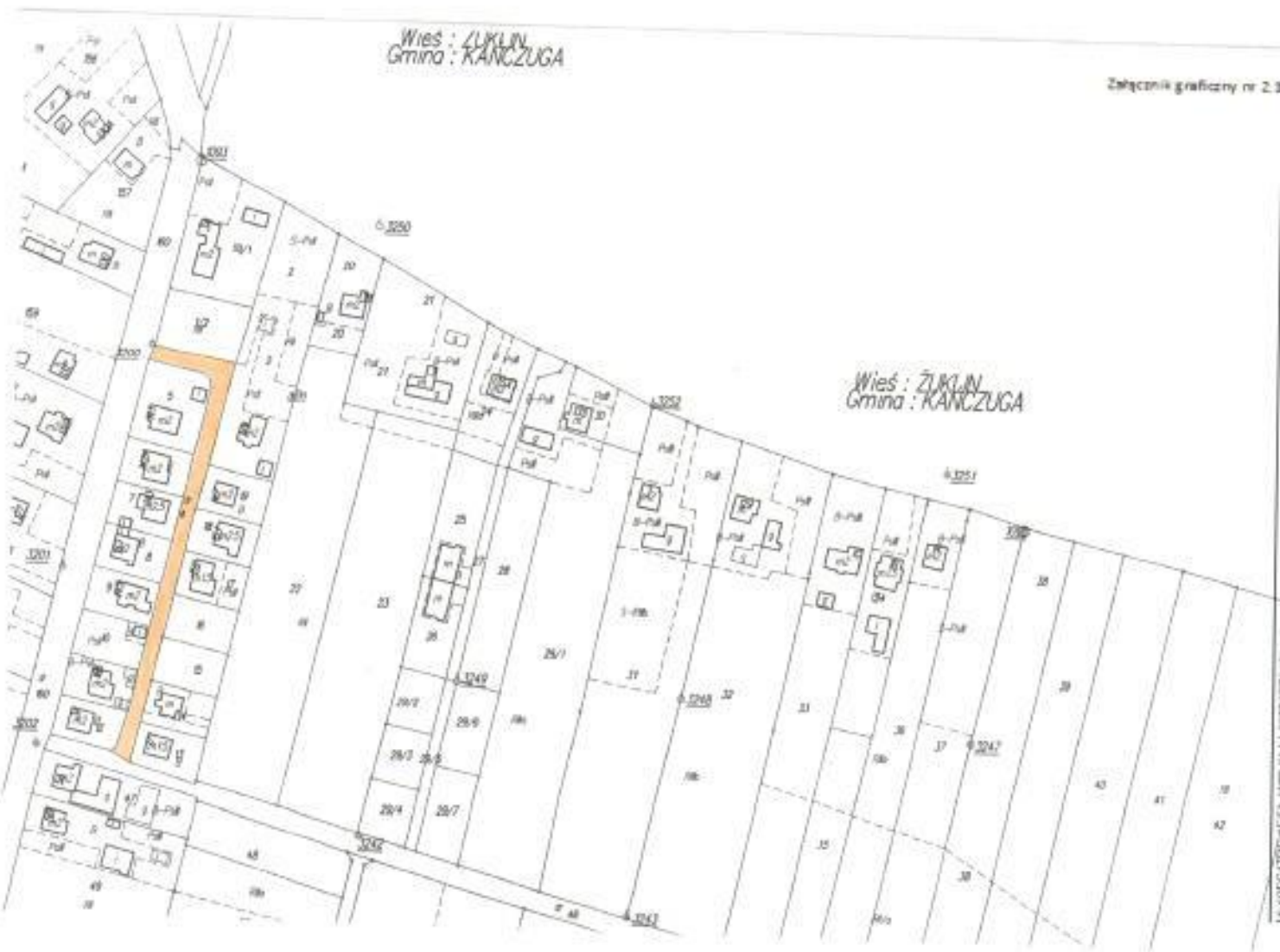
Załącznik graficzny nr 15 cz. 1



Ulica

Střední škola

Zápisník č. 15. 2. 2



Wies : ZUKLIN  
Gmina : KANCZUGA

Wies : ZUKLIN  
Gmina : KANCZUGA

Załącznik graficzny nr 2.3

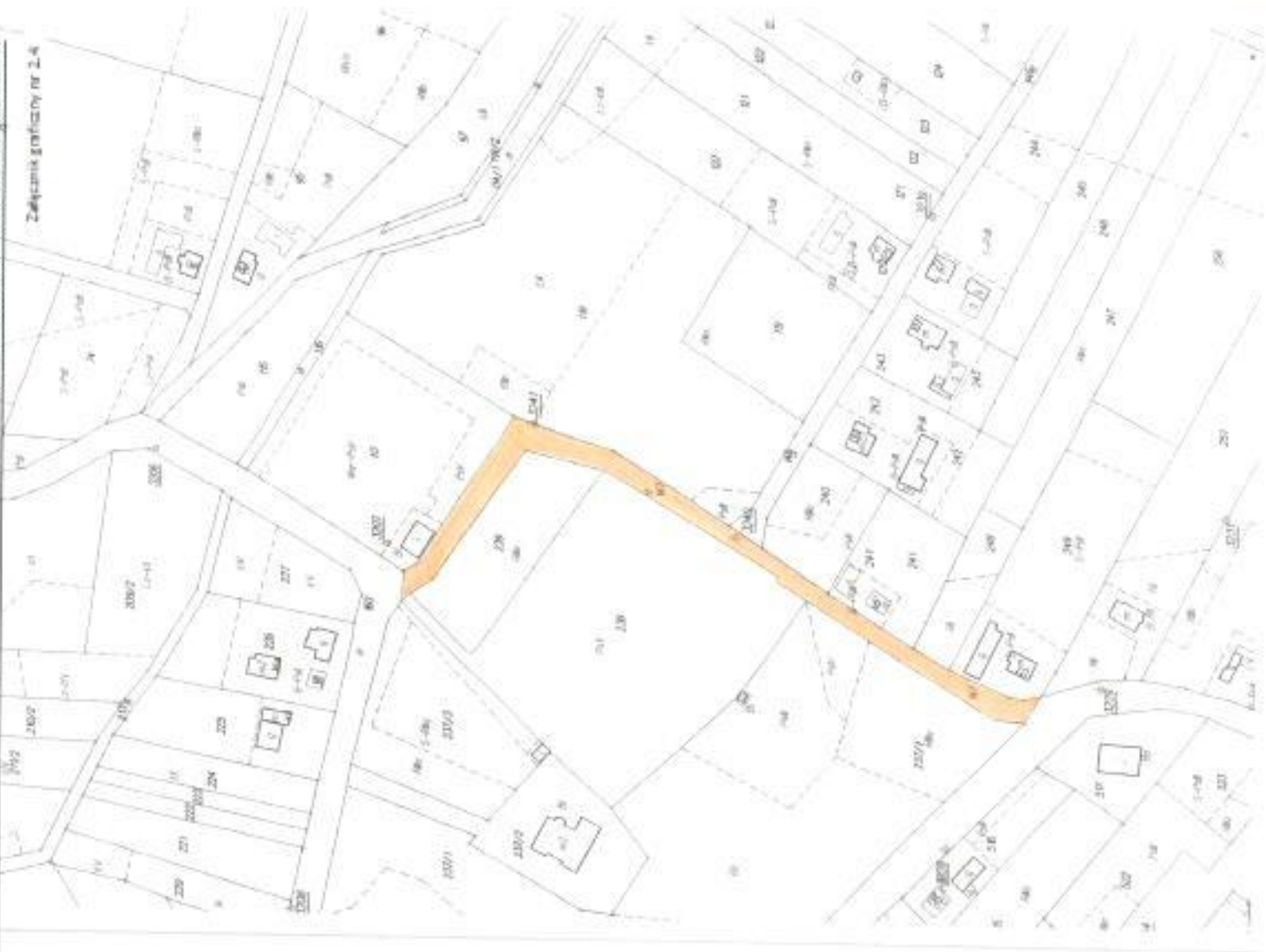








Załącznik graficzny nr 2.3







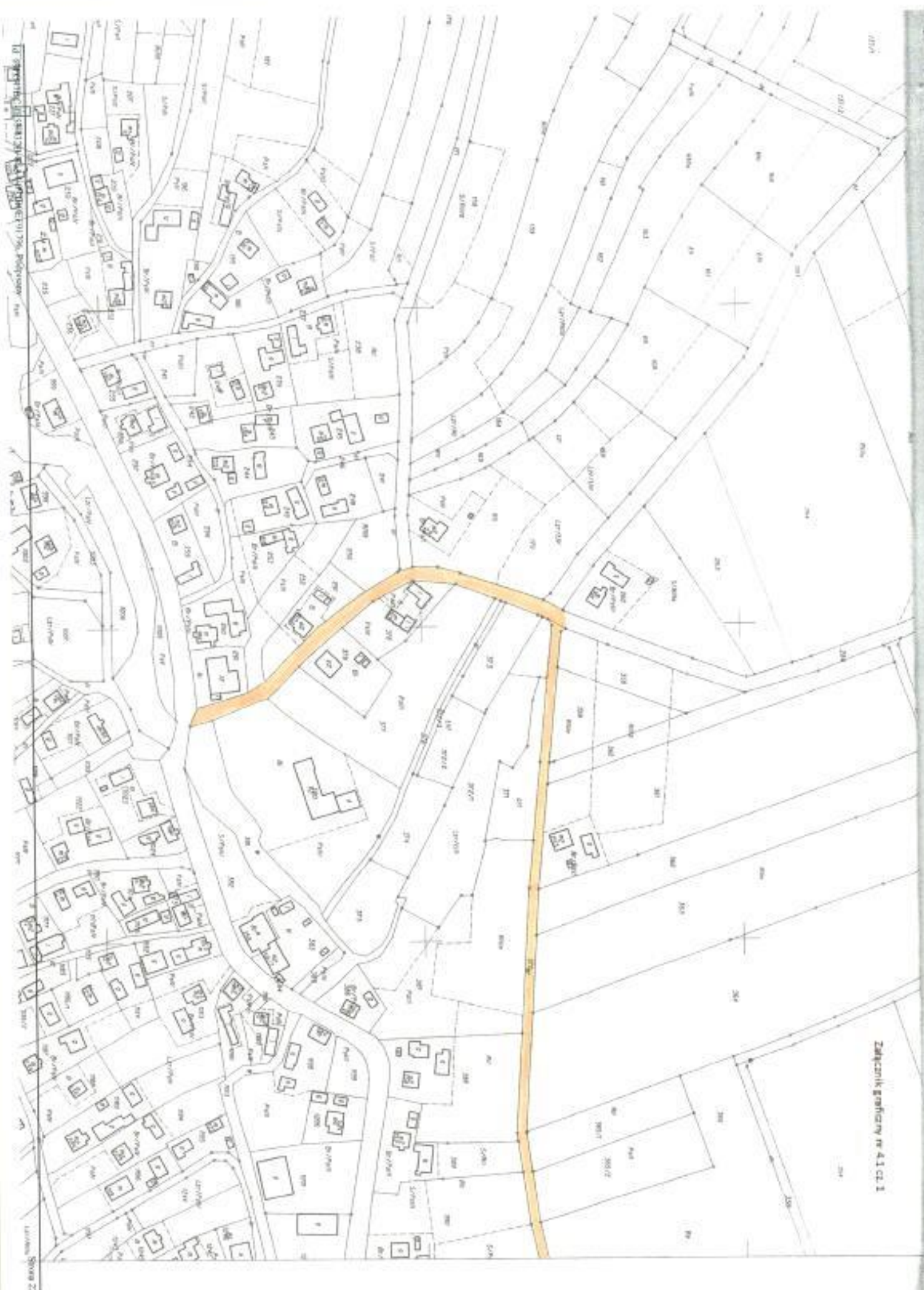
Zakres planu nr 26



0 1000

Załącznik graficzny nr 3.1

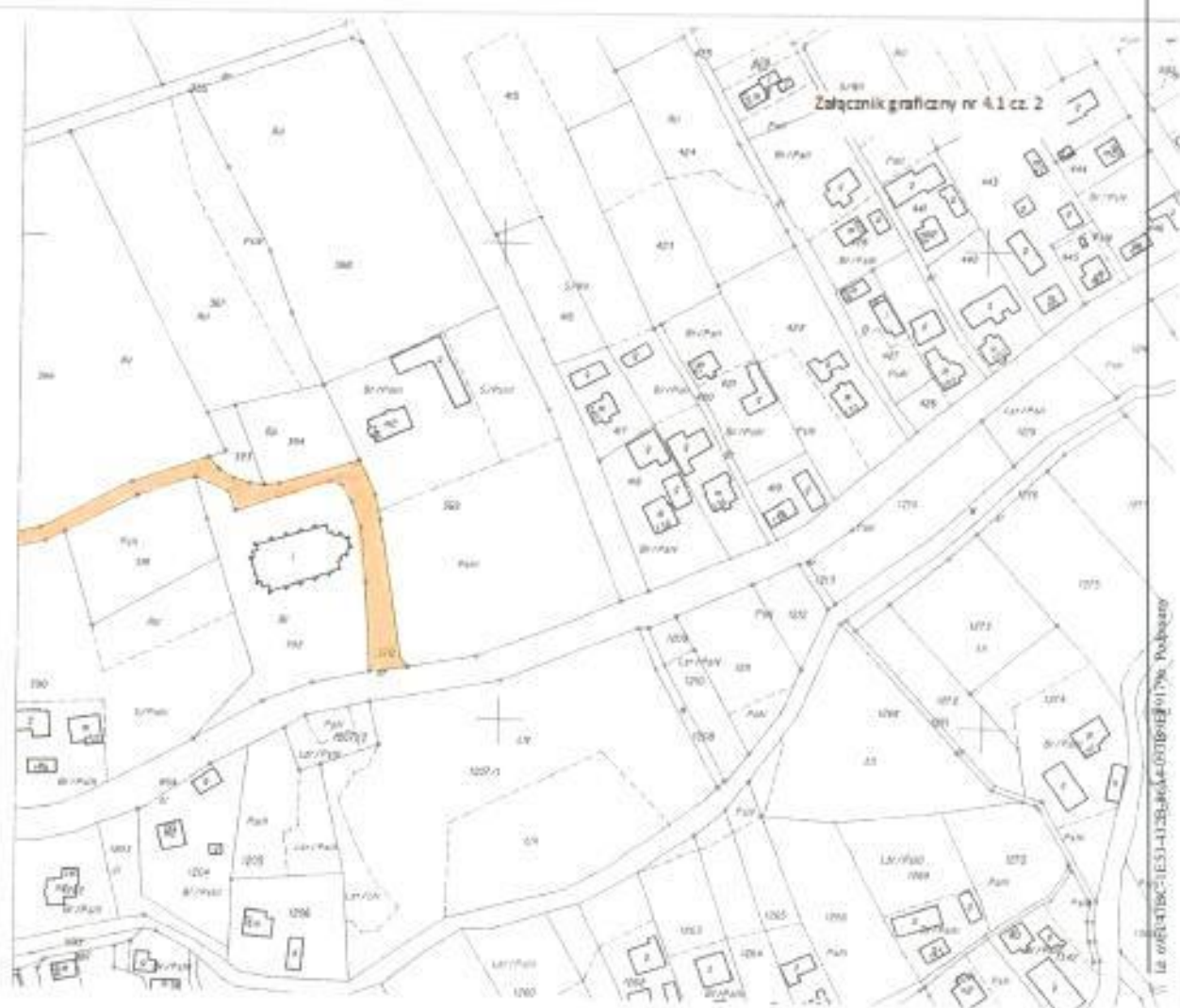




ul. Armii Krajowej, Poznań, 60-100

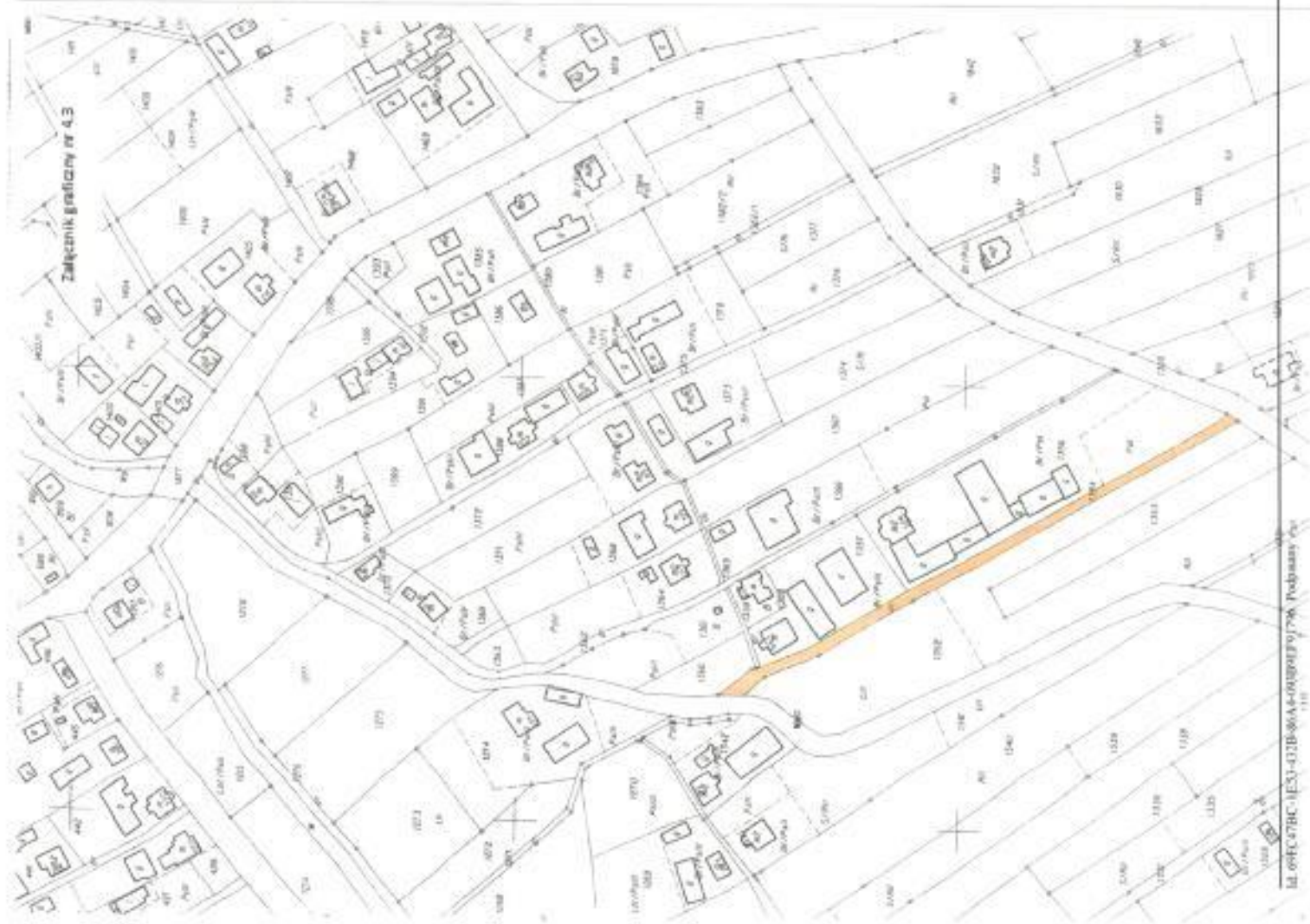
Załącznik graficzny nr 413.C.1

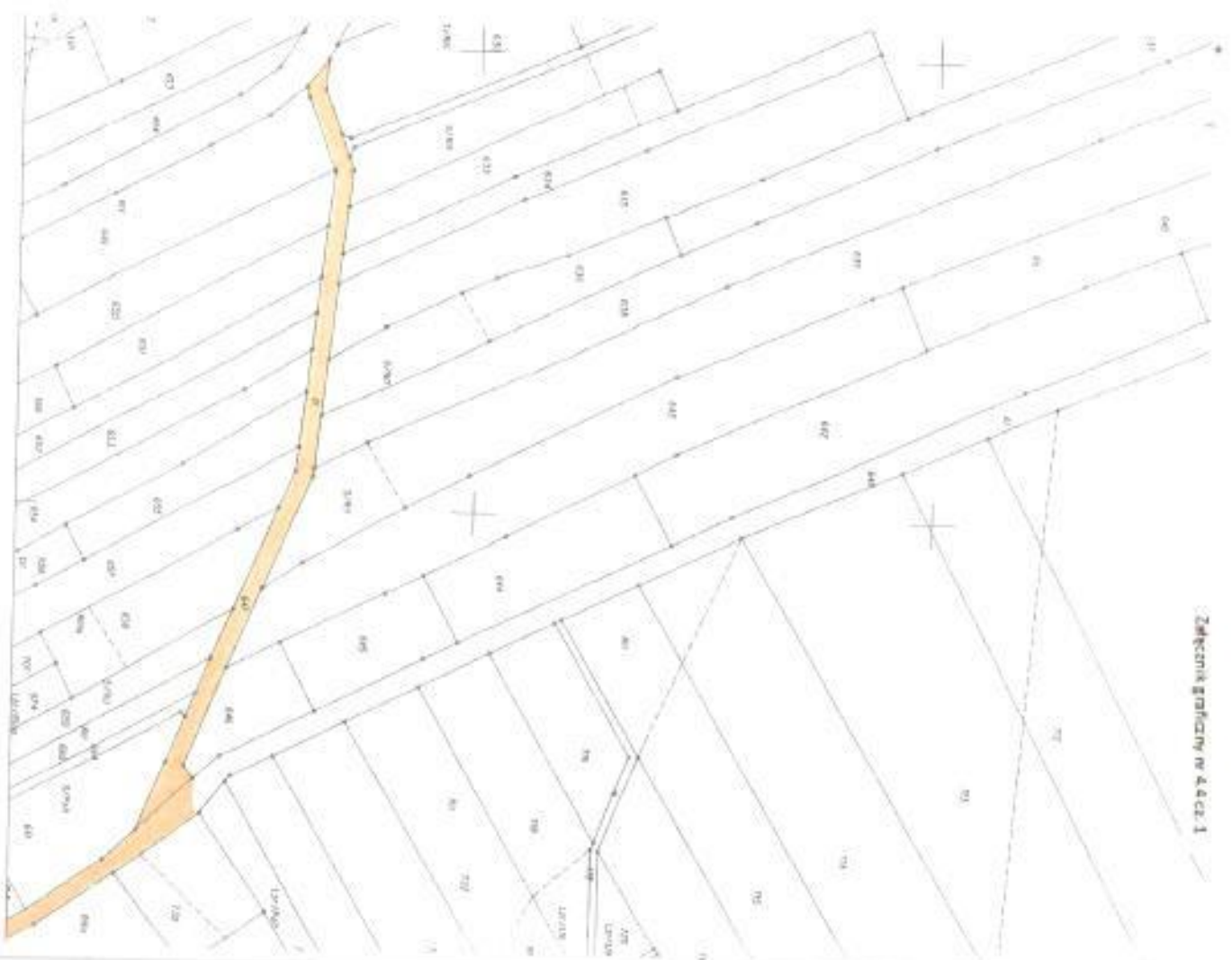
1:1000











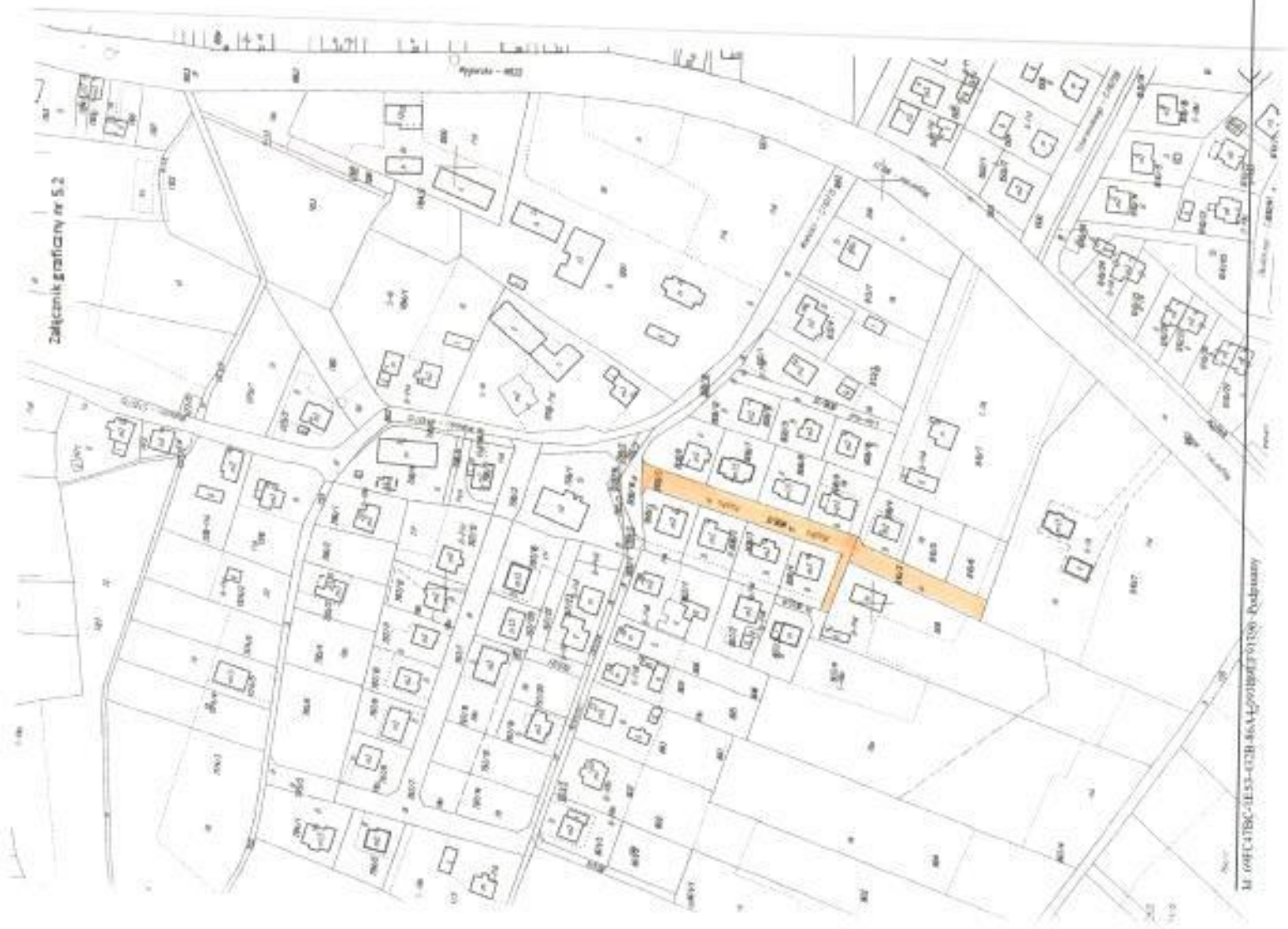
# PANT ALLOWICE gm

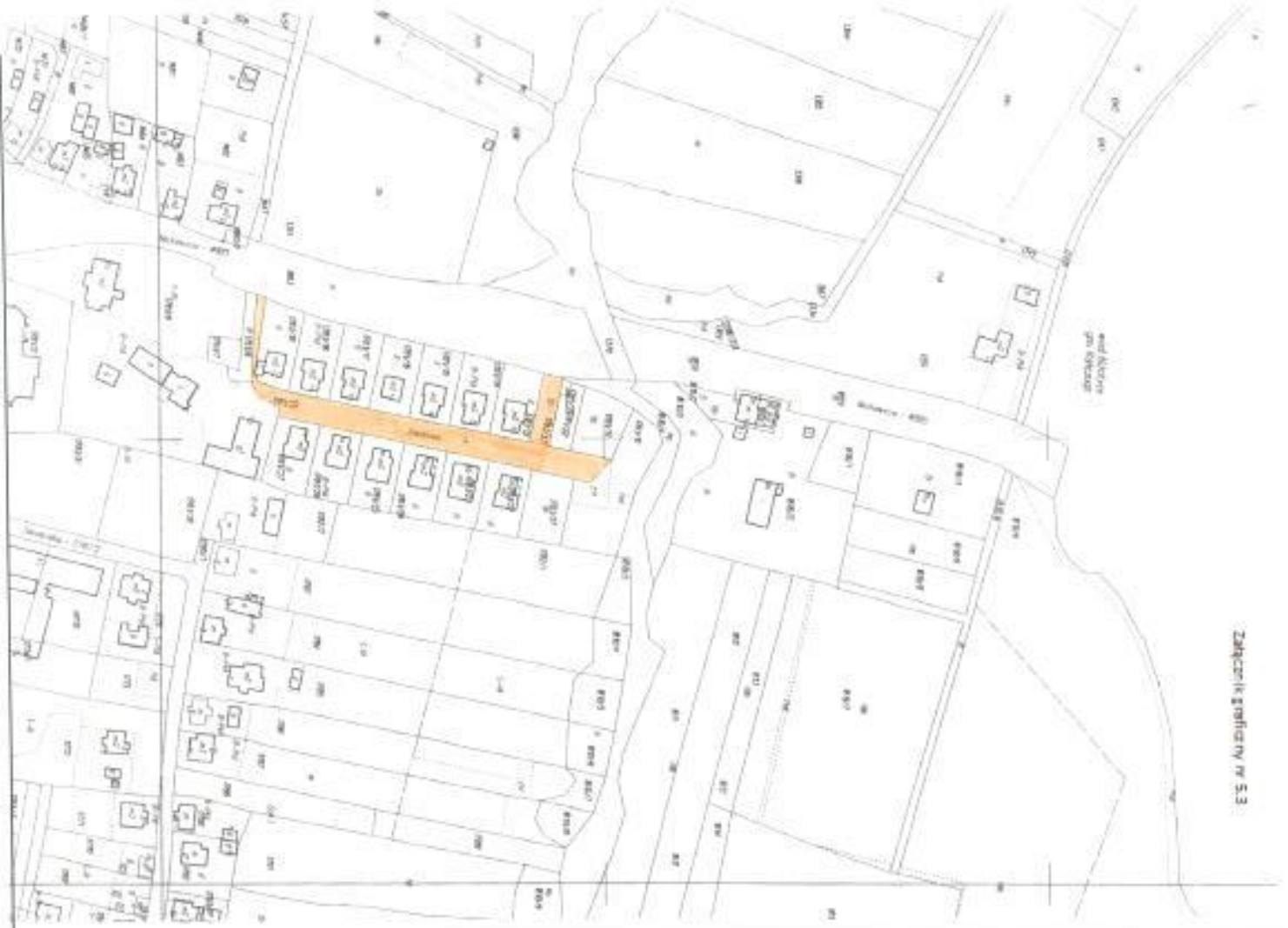
Załącznik graficzny nr 4.4 cz. 2











Załącznik nr 5.3

PRZEWODNICZĄCY RADY MIEJSKIEJ  
W KANCUŁDZE

*mgr Dariusz Dudek*